

Hej

Endnu en gang velkommen på Krimsvej.

Håber I får en god tur og et godt ophold.

Her kommer lidt nyttig info:

## Find vej:

Med Metro: Fra lufthavnen eller fra banegården (brug trappen ned på selve perronen), tag metroen direkte til stationen, der hedder Øresund. Gå op ad trapperne, hold til højre og straks efter hold til højre ned ad Krimsvej ca. 150 meter. På venstre side finder I en aflang bygning med lejligheder i to etager. Krimsvej 15A.

### Med bil:

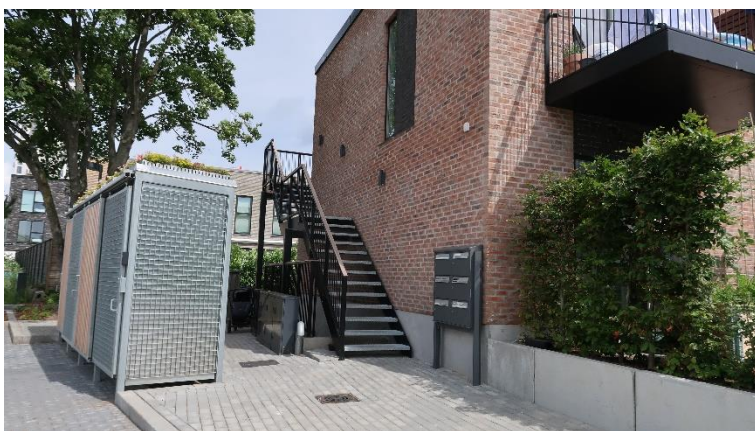
Der er gode muligheder for at parkere bilen på selve Krimsvej, og det er gratis og uden tidsbegrænsning. Vi gør det selv, og hidtil har vi ikke haft problemer med skader mv. på bilen. Der er pladser ledige, da mange kører til og fra. Pladserne bruges også af københavnere, som skal til stranden.



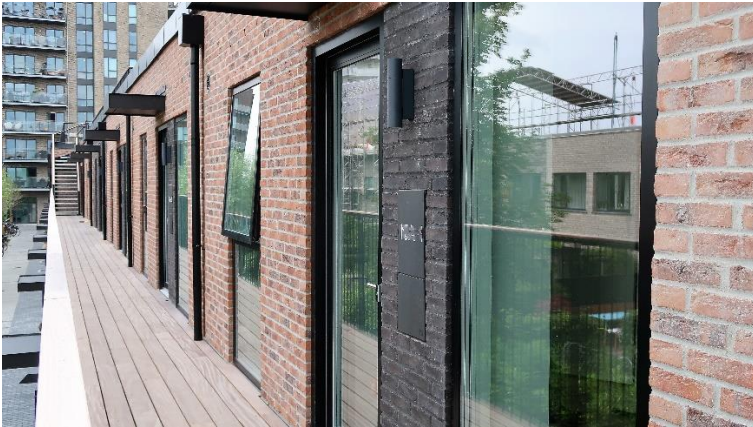
Sådan ser Krimsvej 15A ud – set fra vejen:



Gå op ad trappen



Lejligheden er den første på højre hånd



Nøglen ligger i en nøgleboks på højre side af døren:



Koden får I oplyst særskilt.

Tryk X, indtast de seks cifre, tryk OK.

Når i forlader lejligheden efter endt ophold, læg nøglen i boksen.

Når døren skal låses eller låses op, skal dørhåndtaget vippes opad først, derefter kan nøglen bruges. Både udefra og indefra.



## WiFi

WiFi finder I således:

WiFi modem: 5323

Adgangskode: 68bh8e249d

Modem sidder i teknikskabet til venstre – i det lille værelse.

## TV:

Brug denne remote-control. Start: tryk i øverste højre hjørne.

Gå til app: Nordlys Play. Den byder på en lang række TV-programmer.



## Sovesofaen

Sovesofaen i det lille værelse gøres til natten til to personer. Løft op og ryk madrassen ud.



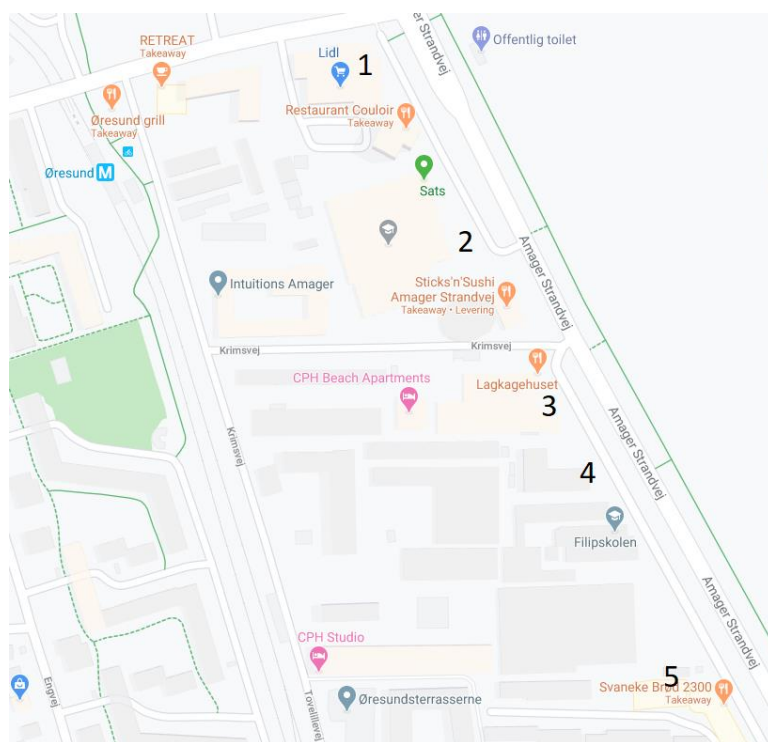
## Tøjvask

Vaskemaskine og tørretumbler – én maskine: Der står flydende sæbe i den nederste skuffe.

## Køkkenet:

I er velkommen til at bruge, hvad der står i køkkenskabene og i køleskabet. Ovn er både almindelig ovn og mikrobølgeovn. Tryk på start for at vælge.

## I finder de nærmeste indkøbsmuligheder her:



1. Lidl, supermarked, åben 7-22 alle dage
2. Rema 1000 – åben 7-22 alle dage
3. Lagkagehuset, bager, to-go-kaffe mv. – åben 7-18 alle dage
4. Restaurant
5. Svaneke Brød, alternativ bager, åben fredag 7-18, lør-søn 7-16

## Affald

Foran huset står en lille bygning til affald – husk at sortere affaldet. Den grønne pose er til madaffald.

Brug hoveddørs-nøglen. På den anden side af stien – over for terrassen – kan pap, plastic, flasker mv. afleveres. Koden er 2323 #.

## Pas på kaffemaskinen

Sørg for at tragten sidder rigtigt – ellers kan den vælte kaffe og kaffegrums ud over bordet.



*Forkert. Sæt tragten lige.*

## Terrassen

Brug meget gerne de gule stopperer til at forhindre terrassedøren i at smække ved gennemtræk.

Brug dem gerne konsekvent.



Husk på, at naboerne fastboende og måske skal på arbejde næste dag. Det vil derfor være fint med lidt mere dæmpet tale på terrassen efter klokken 23.

**Tagterrassen** – tag trappen for enden af gangen – må I gerne benytte. Den er for alle beboere, så tag hensyn og husk at rydde op efter jer og tag evt. affald med.

